

Symbolbild

Datenblatt

Artikelnummer: 70009703

Bezeichnung: CG8.A048.E

Beschreibung: Schalter

IEC 60947-3 EN 60947-3, VDE 0660 Teil 107						
Bemessungsisolationsspannung Ui						
Spannung (V) AC / DC						
690 AC / DC						
Bemessungsdauerstrom Iu/Ith						
Strom (A)	Umgebungstemperatur (°C)	Temperaturspitzen (°C)	zusätzliche Bedingungen			
20	55	60	Umgebungstemperatur +55°C über 24 Stunden mit Spitzen bis +60°C			
Bemessungsbetriebsstrom Ie						
Gebrauchskategorie						Strom (A)
AC-15						220 - 240
AC-15						380 - 440
Bemessungsbetriebsleistung						
Gebrauchskategorie	Spannung (V)	Phasenanzahl	Polanzahl	Leistung (kW)		
AC-3	220 - 240	3	3	3		
AC-3	380 - 440	3	3	5,50		
AC-3	660 - 690	3	3	5,50		
AC-3	220 - 240	1	2	2,20		
AC-3	380 - 440	1	2	3		
AC-23A	220 - 240	3	3	3,70		
AC-23A	380 - 440	3	3	7,50		
AC-23A	660 - 690	3	3	7,50		
AC-23A	220 - 240	1	2	2,50		
AC-23A	380 - 440	1	2	3,70		
Max. Sicherungsnennstrom IEC						
Sicherungscharakteristik						Strom (A)
gG						1
						25
UL60947-4-1, UL508						
Nominal Voltage						
Spannung (V) AC / DC						
300 AC						
Bemessungsisolationsspannung Ui						
Spannung (V) AC / DC						
300 AC						
Rated thermal current						
Strom (A)						Umgebungstemperatur (°C) Zusatz Text
16						0 - 40 --
Horsepower rating						
<i>Across-the-Line Motor Starting</i>						
	Spannung (V)	Phasenanzahl	Polanzahl	Leistung (HP)	Umgebungstemperatur [°C]	
Reversing	110 - 120	1	2	0,17	40	
Reversing	220 - 240	1	2	0,50	40	
Reversing	277 - 277	1	2	0,50	40	
Reversing	110 - 120	3	3	0,50	40	
Reversing	220 - 240	3	3	1	40	
DOL	110 - 120	1	2	0,50	40	
DOL	220 - 240	1	2	1	40	
DOL	277 - 277	1	2	1	40	
DOL	110 - 120	3	3	1,50	40	
DOL	220 - 240	3	3	1	40	
Pilot duty rating code						
Duty Code						
A300						
SCCR / Max. Vorsicherung						
Conditions of acceptability						
These devices are suitable for use on circuits capable of delivering not more than 5kA rms symmetrical amperes, 600V ac max. when protected by Class RK1 fuses.						
Temp. rating of wire						
Temperature Rating (°C)						Strom (A) Text
60 - 75						-- Use copper wire only
General Use						
AC / DC	Spannung (V)	Strom (A)	Phasenanzahl	Polanzahl	Anzahl der Kontakte in Serie	
AC	150	16	1	2	1	

General Use								
AC / DC	Spannung (V)	Strom (A)	Phasenanzahl	Polanzahl	Anzahl der Kontakte in Serie			
AC	150	16	3	3	1			
AC	300	10	1	2	1			
AC	300	10	3	3	1			
CSA								
Nominal Voltage								
				Spannung (V) AC / DC				
				300 AC				
Bemessungsisolationsspannung Ui								
				Spannung (V) AC / DC				
				300 AC				
Rated thermal current								
		Strom (A)		Umgebungstemperatur (°C) Zusatz Text				
		16		0 - 40 --				
Horsepower rating								
Across-the-Line Motor Starting				Spannung (V)	Phasenanzahl	Polanzahl	Leistung (HP)	Umgebungstemperatur [°C]
DOL				110 - 120	1	2	0,50	40
DOL				220 - 240	1	2	1	40
DOL				277 - 277	1	2	2	40
DOL				110 - 120	3	3	1,50	40
DOL				220 - 240	3	3	3	40
Pilot duty rating code								
Duty Code								
A300								
SCCR / Max. Vorsicherung								
Conditions of acceptability								
These devices are suitable for use on circuits capable of delivering not more than 5kA rms symmetrical amperes, 600V ac max. when protected by Class RK1 fuses.								
Temp. rating of wire								
			Temperature Rating (°C)		Strom (A) Text			
			75		-- --			
General Use								
AC / DC	Spannung (V)	Strom (A)	Phasenanzahl	Polanzahl	Anzahl der Kontakte in Serie			
AC	150	16	1	1	1			
AC	300	10	1	1	1			
AC	300	10	3	3	1			
GENERAL TECHNICAL INFORMATION								
Leiterquerschnitt								
Leiteraufbau	Min. / Max. Wert		Anzahl der Leiter pro Klemme	Drahtquerschnitt (-bereich) (mm ²) oder (AWG/kcmil)		Drahtmaterial		
Eindräftig	Min.			1 0,5mm ²		Kupfer		
Eindräftig	Min.			2 0,5mm ²		Kupfer		
Feindräftig	Min.			1 0,75mm ²		Kupfer		
Feindräftig	Min.			2 0,75mm ²		Kupfer		
Feindräftig	Max.			2 2,5mm ²		Kupfer		
Feindräftig	Max.			2 AWG 14		Kupfer		
ein- bzw. mehrdräftig	Max.			2 AWG 12		Kupfer		
ein- bzw. mehrdräftig	Max.			2 2,5mm ²		Kupfer		
Feindräftig mit Aderendhülsen nach DIN 46228	Min.			1 0,5mm ²		Kupfer		
Feindräftig mit Aderendhülsen nach DIN 46228	Max.			2 2,5mm ²		Kupfer		
Feindräftig mit Aderendhülsen nach DIN 46228	Min.			2 0,5mm ²		Kupfer		
Abisolierlänge des Leiters								
			Länge (mm) Anschlusslänge - Bild					
								
Empfohlene Schraubendreher								
			Schraubendreherart					
			Wert					
			Kreuzschlitz - Schraubendreher					
			PH1					
			Schlitzschraubendreher nach DIN 5264					
			0,8x4					
Klemmschraube								
			Anzugsdrehmoment (Nm)		Anzugsdrehmoment (lb-in)			
			0,60		5			
Approbationen								
Specification						Marking		
EAC								
CE marking								
UK Directives								
CSA C.22.2 No.14								
GB/T14048.3								

Allgemeine Informationen

Text

- Nur Kupferleitungen mit oder ohne verzinneten/versilberten Einzeldrähten verwenden. Das nachträgliche Verzinnen der Leiterenden ist nicht zulässig.
- Verbindungsblasen und Drahtverbindungen sind werksseitig zur Verlusstsicherung verschraubt. Beim Öffnen der Anschlussklemmen ist darauf zu achten, dass keine Verbindungsblasen verloren gehen und alle Drahtverbindungen korrekt sitzen.
- Nach der Montage sind ALLE Klemmschrauben auf das vorgeschriebene Anzugsdrehmoment zu kontrollieren.
- Die Verwendung einer Zusatzeinrichtung kann die Schutzart der gewählten Bauform beeinflussen.
- Die Schaltgeräte sind wartungsfrei. Schmierung oder Behandlung von Kontakten ist zu unterlassen.
- Die Schalter dürfen nur von Fachkräften und nach den anerkannten Regeln der Technik eingebaut, angeschlossen und in Betrieb genommen werden.
- Nach Installation der Schalter müssen die Kriech- und Luftstrecken im Bereich der Anschlussklemmen den Anforderungen der anwendbaren Norm und Vorschriften entsprechen.

Waste Electrical & Electronic Equipment (WEEE)

Picture name

Description



Nicht in den Müll werfen, da auf eine umweltgerechte Entsorgung und Wiederverwertung geachtet werden muss. Bitte wenden Sie sich entweder an ein umweltfreundliches Entsorgungsunternehmen; senden Sie es zur Entsorgung an den Lieferanten oder direkt an den Hersteller Kraus & Naimer zurück. Lokale Kraus & Naimer Ansprechpartner finden Sie unter www.krausnaimer.com

Proposition 65

Bildname

Beschreibung



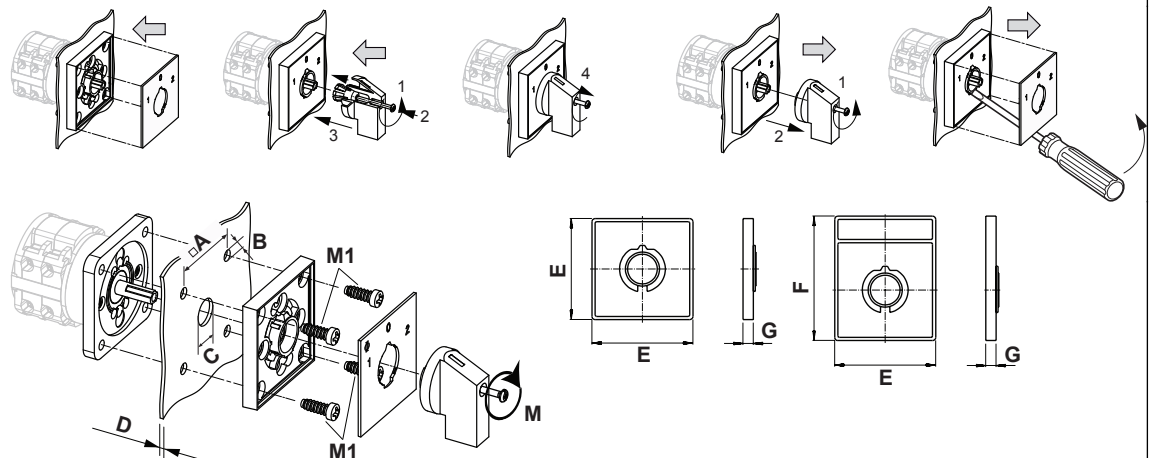
WARNING: This product can expose you to chemicals including nickel and lead, which is known to the State of California to cause cancer. For more information go to www.P65Warnings.ca.gov.

Kontakttype: Starre Kontaktbrücke

Kontaktmaterial: Silber

Anschluss: Schraubanschluss

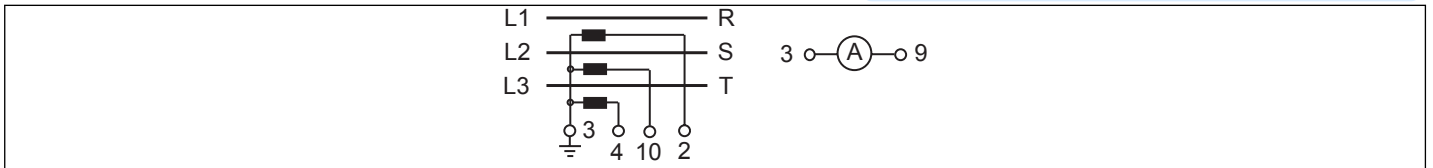
Bauform-E



IP - Schutzart Front		IP40
Fluchten		1,00 - 12,00
A	□	36,00 mm
B	∅	5,00 mm
C	∅	8,00 - 19,00 mm
D	H	<= 4,00 mm
E	H	48,00 mm
F	H	59,00 mm
G	H	6,70 mm
M	⌀	0,50 Nm
M1	⌀	0,90 Nm


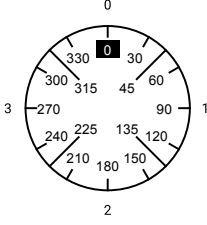
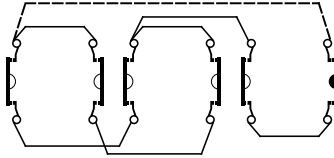
Anschlussbild

CG8.A048.E



Schaltprogramm

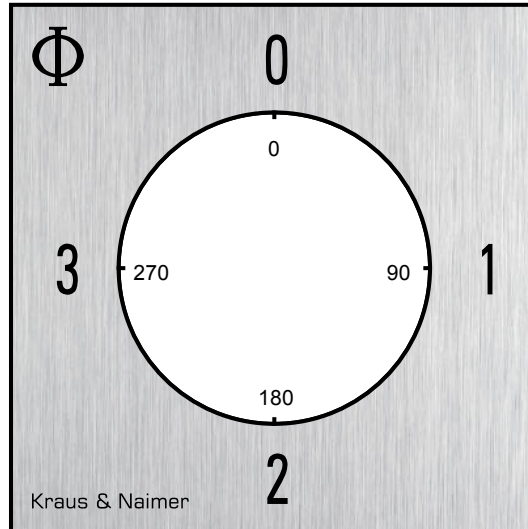
CG8.A048.E

 Kraus & Naimer		CG8		A048		E		Seite 1 von 1					
		Frontschild											
													
		Schaltwinkel <input type="text" value="90"/> Gesamtschaltwinkel <input type="text" value="360"/>											
		2	4	6	8	10	12	14	16	18	20	22	24
0													
15													
30													
45													
60													
75													
1													
90													
105													
120													
135													
150													
165													
2													
180													
195													
210													
225													
240													
255													
3													
270													
285													
300													
315													
330													
345													

Version: 44

Frontschild

S0.F059/A1B.PEL



GRIFFE

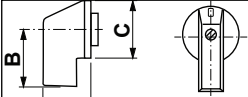
Bezeichnung: S0C.G251

Grifffarbe: "1" schwarz

GENERAL TECHNICAL INFORMATION

Empfohlene Schraubendreher

Schraubendreherart	Wert
Kreuzschlitz - Schraubendreher	PH1
Schlitzschraubendreher nach DIN 5264	0,8x4



A	22,00 mm	B	23,80 mm	C	27,60 mm
---	----------	---	----------	---	----------