

Sample image

## Datasheet

**Article number:** 70009703

**Designation:** CG8.A048.E

**Description:** Switch

IEC 60947-3 EN 60947-3, VDE 0660 Teil 107						
<b>Tension assignée d'isolement Ui</b>						
<i>Tension (V) AC / DC</i>						
690 AC / DC						
<b>Courant ininterrompu et thermique conventionnel Iu/Ith</b>						
<i>Intensité (A)</i>	<i>Température Ambiante (°)</i>	<i>Température Maxi (°)</i>	<i>Spécification complémentaire</i>			
20	55	60	Température ambiante +55°C durant 24 heures avec point à +60°C			
<b>Courant assigné d'emploi Ie</b>						
<i>Catégorie d'emploi</i>						<i>Tension (V)</i>
AC-15						220 - 240
AC-15						380 - 440
<b>Puissance assignée d'emploi</b>						<i>Intensité (A)</i>
<i>Catégorie d'emploi</i>		<i>Tension (V)</i>	<i>Nb de phases</i>	<i>Nb de pôles</i>	<i>Puissance (kW)</i>	
AC-3		220 - 240	3	3	3	
AC-3		380 - 440	3	3	5,50	
AC-3		660 - 690	3	3	5,50	
AC-3		220 - 240	1	2	2,20	
AC-3		380 - 440	1	2	3	
AC-23A		220 - 240	3	3	3,70	
AC-23A		380 - 440	3	3	7,50	
AC-23A		660 - 690	3	3	7,50	
AC-23A		220 - 240	1	2	2,50	
AC-23A		380 - 440	1	2	3,70	
<b>Protection par fusible (IEC)</b>						
<i>Caractéri</i>						<i>Nombre de fusible</i>
gG						1
						<i>Intensité (A)</i>
						25
<b>UL60947-4-1 , UL508</b>						
<b>Nominal Voltage</b>						
<i>Tension (V) AC / DC</i>						
300 AC						
<b>Tension assignée d'isolement Ui</b>						
<i>Tension (V) AC / DC</i>						
300 AC						
<b>Rated thermal current</b>						
<i>Intensité (A)</i>			<i>Température Ambiante (°) Additional Text</i>			
16			0 - 40 --			
<b>Horsepower rating</b>						
<i>Across-the-Line Motor Starting</i>		<i>Tension (V)</i>	<i>Nb de phases</i>	<i>Nb de pôles</i>	<i>Power (HP)</i>	<i>Ambient temperature [°C]</i>
Reversing		110 - 120	1	2	0,17	40
Reversing		220 - 240	1	2	0,50	40
Reversing		277 - 277	1	2	0,50	40
Reversing		110 - 120	3	3	0,50	40
Reversing		220 - 240	3	3	1	40
DOL		110 - 120	1	2	0,50	40
DOL		220 - 240	1	2	1	40
DOL		277 - 277	1	2	1	40
DOL		110 - 120	3	3	1,50	40
DOL		220 - 240	3	3	1	40
<b>Pilot duty rating code</b>						
<i>Duty Code</i>						
A300						
<b>SCCR / Max. fuse rating</b>						
<i>Conditions of acceptability</i>						
These devices are suitable for use on circuits capable of delivering not more than 5kA rms symmetrical amperes, 600V ac max. when protected by Class RK1 fuses.						
<b>Temp. rating of wire</b>						
<i>Temperature rating (°C)</i>			<i>Intensité (A) Text</i>			
60 - 75			-- Use copper wire only			
<b>General Use</b>						
<i>AC / DC</i>	<i>Tension (V)</i>	<i>Intensité (A)</i>	<i>Nb de phases</i>	<i>Nb de pôles</i>	<i>No. of contacts in series</i>	
AC	150	16	1	2	1	

General Use						
AC / DC	Tension (V)	Intensité (A)	Nb de phases	Nb de pôles	No. of contacts in series	
AC	150	16	3	3	1	
AC	300	10	1	2	1	
AC	300	10	3	3	1	
CSA						
Nominal Voltage						
			Tension (V) AC / DC			
			300 AC			
Tension assignée d'isolement UI						
			Tension (V) AC / DC			
			300 AC			
Rated thermal current						
		Intensité (A)	Température Ambiante (°)		Additional Text	
		16	0 - 40		--	
Horsepower rating						
Across-the-Line Motor Starting			Tension (V)	Nb de phases	Nb de pôles	Power (HP)
DOL			110 - 120	1	2	0,50
DOL			220 - 240	1	2	1
DOL			277 - 277	1	2	2
DOL			110 - 120	3	3	1,50
DOL			220 - 240	3	3	3
Pilot duty rating code						
Duty Code						
A300						
SCCR / Max. fuse rating						
Conditions of acceptability						
These devices are suitable for use on circuits capable of delivering not more than 5kA rms symmetrical amperes, 600V ac max. when protected by Class RK1 fuses.						
Temp. rating of wire						
		Temperature rating (°C)	Intensité (A)		Text	
		75			--	
General Use						
AC / DC	Tension (V)	Intensité (A)	Nb de phases	Nb de pôles	No. of contacts in series	
AC	150	16	1	1	1	
AC	300	10	1	1	1	
AC	300	10	3	3	1	
GENERAL TECHNICAL INFORMATION						
Size of conductor						
composition of conductor	Min. / Max. value	No. of conductor per terminal		Cross section (mm <sup>2</sup> ) or (AWG/kcmil)		Material of the wire
Solid wire	Min.	1		0,5mm <sup>2</sup>		Copper
Solid wire	Min.	2		0,5mm <sup>2</sup>		Copper
Flexible wire	Min.	1		0,75mm <sup>2</sup>		Copper
Flexible wire	Min.	2		0,75mm <sup>2</sup>		Copper
Flexible wire	Max.	2		2,5mm <sup>2</sup>		Copper
Flexible wire	Max.	2		AWG 14		Copper
Single-core or stranded wire	Max.	2		AWG 12		Copper
Single-core or stranded wire	Max.	2		2,5mm <sup>2</sup>		Copper
Flexible wire with ferrule according to DIN 46228	Min.	1		0,5mm <sup>2</sup>		Copper
Flexible wire with ferrule according to DIN 46228	Max.	2		2,5mm <sup>2</sup>		Copper
Flexible wire with ferrule according to DIN 46228	Min.	2		0,5mm <sup>2</sup>		Copper
Stripping length						
			Length (mm) --			
						
Recommandations concernant le tournevis						
Type				Value		
Tournevis cruciforme				PH1		
Slot screwdriver according to DIN 5264				0,8x4		
Tightening torque of screws						
			tightening torque (Nm)		tightening torque (lb-in)	
			0,60		5	
Approbations						
Specification						Marking
EAC						
CE marking						
UK Directives						
CSA C.22.2 No.14						
GB/T14048.3						

## General Information

### Text

- Utilisez uniquement des tuyaux en cuivre avec ou sans fils étamés/argentés (individuellement/par fil). L'étamage des extrémités du câblage n'est pas autorisé.
- Les bornes avec les pontages installés en usine sont serrées pendant la production pour éviter leur perte. Lors de l'ouverture des bornes, assurez-vous qu'aucun pontage monté en usine ne soit perdu et que toutes les connexions filaires sont correctement mises en place.
- Après le câblage, TOUTES les vis des bornes doivent être serrées aux valeurs de couple spécifiées.
- La classe de protection du type de montage sélectionné peut varier en fonction du supplément optionnel utilisé.
- Ne jamais lubrifier ou traiter les contacts.
- Les commutateurs ne peuvent être montés, branchés et mis en service que par une personne qualifiée selon les règles techniques en vigueur.
- Après mise en place des les commutateurs l'espace entre bor nes doit être suffisant pour répondre aux exigences des normes en vigueur.

## Waste Electrical & Electronic Equipment (WEEE)

Picture name Description



Do not throw in the trash as care must be taken to ensure environmentally sound disposal and recycling. Please either use an environmentally friendly waste disposal company; return to the supplier for disposal; or return direct to the manufacturer, Kraus & Naimer. You can find local Kraus & Naimer offices at [www.krausnaimer.com](http://www.krausnaimer.com)

## Proposition 65

Picture name Description



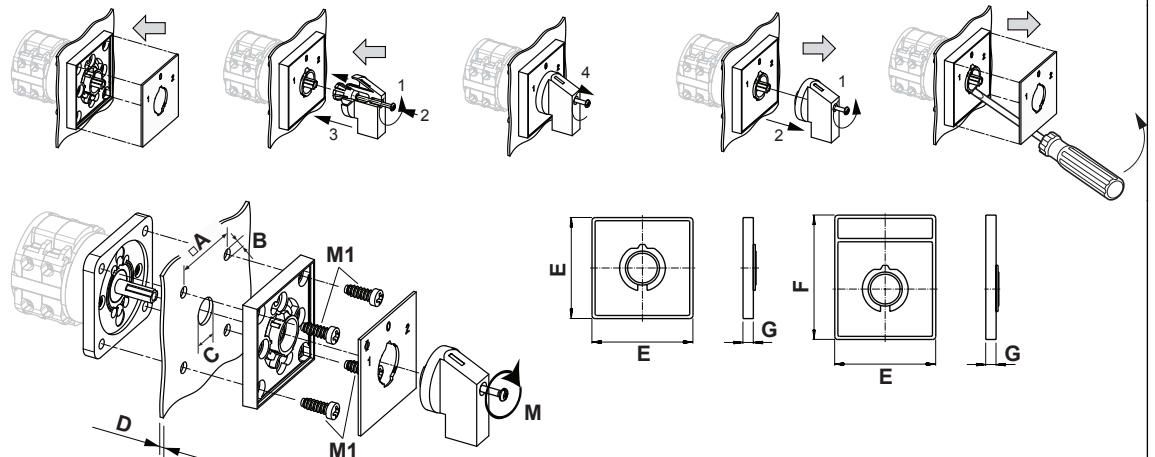
WARNING: This product can expose you to chemicals including nickel and lead, which is known to the State of California to cause cancer. For more information go to [www.P65Warnings.ca.gov](http://www.P65Warnings.ca.gov).

Type de contacts: Rigid contact bridge

Revêtement des Contacts: Silver

Types de raccordement: Screw terminal

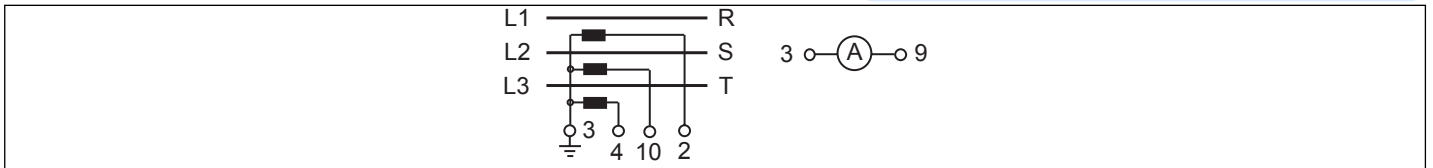
## Fixation-E



IP - Code front side		IP40
Stages		1,00 - 12,00
A	□	36,00 mm
B	∅	5,00 mm
C	∅	8,00 - 19,00 mm
D	H	<= 4,00 mm
E	H	48,00 mm
F	H	59,00 mm
G	H	6,70 mm
M	⌀	0,50 Nm
M1	⌀	0,90 Nm


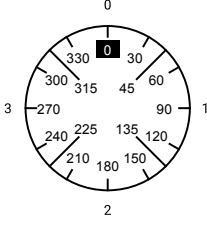
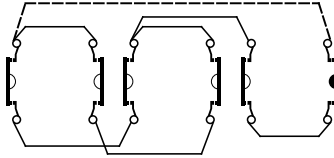
## Wiring diagram

CG8.A048.E



# Switch program

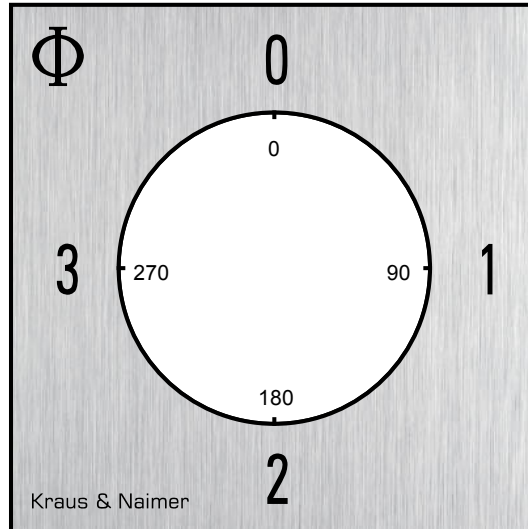
CG8.A048.E

 Kraus & Naimer		CG8		A048		E		Page 1 of 1					
		Face Plate		1	3	5	7	9	11	13	15	17	19
													
Switching Angle <input type="text" value="90"/> Total switching Angle <input type="text" value="360"/>		2	4	6	8	10	12	14	16	18	20	22	24
0	0	█	█				█						
	15												
	30												
	45	█											
	60			█									
	75												
1	90												
	105												
	120	█											
	135												
	150												
	165												
2	180												
	195												
	210												
	225												
	240	█											
	255												
3	270												
	285												
	300		█										
	315												
	330												
	345												

Version: 44

**Face plate**

S0.F059/A1B.PEL



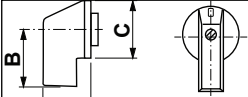
## HANDLES

**Designation:** SOC.G251  
**Handle colour:** "1" black

### GENERAL TECHNICAL INFORMATION

#### Recommandations concernant le tournevis

Type	Value
Tournevis cruciforme	PH1
Slot screwdriver according to DIN 5264	0,8x4



A	22,00 mm	B	23,80 mm	C	27,60 mm
---	----------	---	----------	---	----------