



Sample image

Datasheet

Article number: 70025927

Description: Other Component

IEC 60947-3 EN 60947-3, VDE 0660 Teil 107						
定格絶縁電圧 U_i						
			電圧 (V) AC / DC			
			440 AC / DC			
定格連続通電電流 I_u/I_{th}						
Current (A)	周囲温度 (°C)	ピーク温度 (°C) 追加要求事項				
10	55	60 周囲温度 +55°C、24 時間、ただし 瞬時ピーク温度 +60°C				
定格操作電流 I_e						
負荷種別				電圧 (V)	Current (A)	
AC-15				220 - 240	2,50	
AC-15				380 - 440	1,50	
定格操作電力						
負荷種別	電圧 (V)	相数	極数	電力 (kW)		
AC-3	220 - 240	3	3	1,50		
AC-3	380 - 440	3	3	2,20		
AC-3	220 - 240	1	2	0,55		
AC-3	380 - 440	1	2	0,75		
AC-23A	220 - 240	3	3	1,80		
AC-23A	380 - 440	3	3	3		
AC-23A	220 - 240	1	2	0,75		
AC-23A	380 - 440	1	2	1,10		
最大ヒューズ定格 IEC						
ヒューズ特性				ヒューズ数	Current (A)	
gG				1	10	
UL60947-4-1, UL508						
Nominal Voltage						
			電圧 (V) AC / DC			
			300 AC			
定格絶縁電圧 U_i						
			電圧 (V) AC / DC			
			300 AC			
定格熱電流						
		Current (A)	周囲温度 (°C) 備考			
		10	0 - 40 --			
Horsepower rating						
Across-the-Line Motor Starting	電圧 (V)	相数	極数	Power (HP)	Ambient temperature [°C]	
DOL	110 - 120	1	2	0,33	40	
DOL	220 - 240	1	2	0,75	40	
DOL	277 - 277	1	2	0,75	40	
DOL	110 - 120	3	3	0,75	40	
DOL	220 - 240	3	3	1	40	
Pilot duty rating code						
Duty Code						
A300						
Temp. rating of wire						
			Temperature rating (°C)	Current (A) Text		
			60 - 75	-- Use copper wire only		
General Use						
AC / DC	電圧 (V)	Current (A)	相数	極数	No. of contacts in series	
AC	120	10	1	1	1	
AC	300	10	1	2	1	
AC	300	10	3	3	1	
CSA						
Nominal Voltage						
			電圧 (V) AC / DC			
			300 AC			
定格絶縁電圧 U_i						
			電圧 (V) AC / DC			
			300 AC			

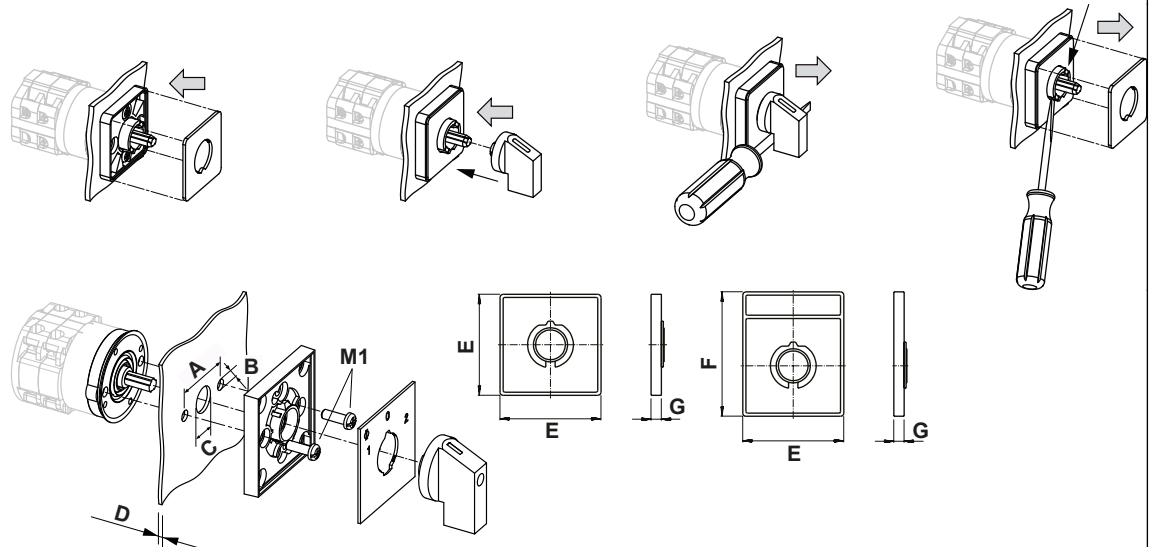
定格熱電流	
Current (A)	10
周囲温度 (°C) 備考	0 - 40 --
Horsepower rating	
Across-the-Line Motor Starting	電圧 (V) 相数 極数 Power (HP) Ambient temperature [°C]
DOL	110 - 120 1 2 0,33 40
DOL	220 - 240 1 2 0,75 40
DOL	277 - 277 1 2 0,75 40
DOL	110 - 120 3 3 0,75 40
DOL	220 - 240 3 3 1 40
Pilot duty rating code	
Duty Code	A300
Temp. rating of wire	
Temperature rating (°C)	75
Current (A) Text	-- --
General Use	
AC / DC	電圧 (V) Current (A) 相数 極数 No. of contacts in series
AC	120 10 1 1 1
AC	300 10 1 2 1
AC	300 10 3 3 1
GENERAL TECHNICAL INFORMATION	
電線サイズ	
電線種別	最小値 / 最大値 1端子当たりの配線数 断面積 (mm ²) or (AWG/kcmil) 電線材料
単線	最小 1 0.5mm ² 銅
単線	最小 2 0.5mm ² 銅
細撚線	最小 1 0.75mm ² 銅
細撚線	最小 2 0.75mm ² 銅
細撚線	最大 2 AWG 16 銅
細撚線	最大 2 1.5mm ² 銅
単線または荒撚線	最大 2 AWG 14 銅
単線または荒撚線	最大 2 1.5mm ² 銅
DIN46228規格フェール適用の細撚線	最小 1 0.5mm ² 銅
DIN46228規格フェール適用の細撚線	最大 2 1mm ² 銅
DIN46228規格フェール適用の細撚線	最小 2 0.5mm ² 銅
Stripping length	
Length (mm) --	
	
Recommended screw driver	
Type of screw driver	Value
Cross Screwdriver	PH1
Slot screwdriver according to DIN 5264	0,6x3,5
端子ネジ締付トルク	
締付トルク (Nm)	0,40
締付トルク (lb-in)	3,50
認証	
仕様	マーキング
EAC	
CEマーキング	
UK Directives	
CSA C.22.2 No.14	
GB/T14048.3	
注意事項	
備考	
<ul style="list-style-type: none"> - 錫メッキ/銀メッキの有無に関わらず、配線には銅線のみを使用してください。なお、接続前の電線の端を半田付け処理することはお控えください。 - 工場出荷時にはジャンパー部品が接続されている端子の端子ネジにつきましてはジャンパー部品が脱落しない程度に、仮締め状態にて出荷させていただいております。ご使用時に端子ネジを緩める際には、工場出荷時に接続されたジャンパー部品が脱落していないこと、および、全てのジャンパー接続が正しく配線されていることを確認して下さい。 - ご使用時に配線接続される際には全ての端子ネジを規定トルクで締め付けて下さい。 - 選択された取り付け方法の保護等級は、オプションの追加部品を使用する場合に変更されることがあります。 - 接点に潤滑剤を塗布したり、表面処理をしたりしないでください。 - スイッチの取り付け、接続、操作の設定は、技術的に認められた規則に従って、有資格者のみが行うことができます。 - スイッチの設置後、端子間の間隔は、適用される規格の要件を満たすのに十分なものでなければなりません。 	
Waste Electrical & Electronic Equipment (WEEE)	
Picture name	Description
	Do not throw in the trash as care must be taken to ensure environmentally sound disposal and recycling. Please either use an environmentally friendly waste disposal company; return to the supplier for disposal; or return direct to the manufacturer, Kraus & Naimer. You can find local Kraus & Naimer offices at www.krausnaimer.com
Proposition 65	
Picture name	Description
	WARNING: This product can expose you to chemicals including nickel and lead, which is known to the State of California to cause cancer. For more information go to www.P65Warnings.ca.gov .

Classification Contact: Rigid contact bridge

Classification Contact Mat: Silver

Classification Terminal: Screw terminal

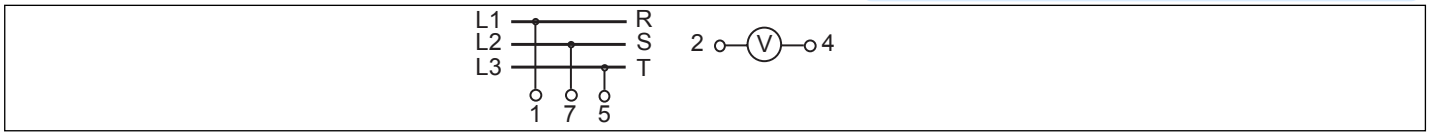
Mounting-E



IP - Code front side		IP40
Stages		1,00 - 8,00
A	H	20,00 mm
B	Ø	3,20 mm
C	Ø	8,00 - 11,00 mm
D	H	<= 4,00 mm
E	H	30,00 mm
F	H	39,00 mm
G	H	5,50 mm
M1	M̃	0,40 Nm


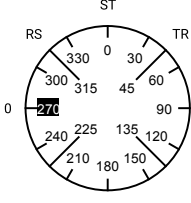
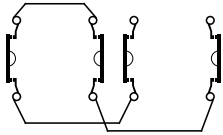
Wiring diagram

CG4.A004.E



Switch program

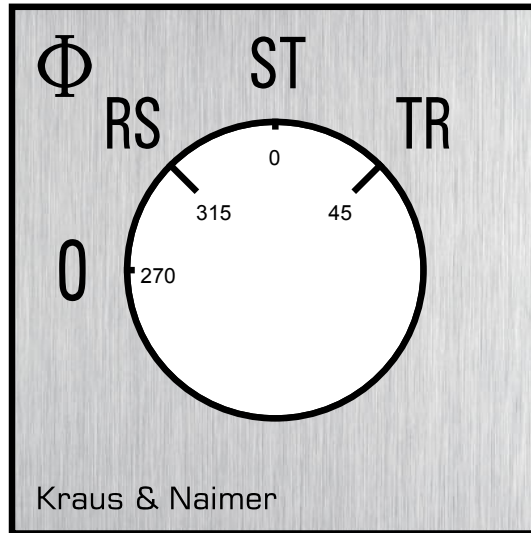
CG4.A004.E

 Kraus & Naimer		CG4		A004		E		Page 1 of 1					
		1	3	5	7	9	11	13	15	17	19	21	23
Face Plate 													
Switching Angle <input type="text" value="45"/> Total switching Angle <input type="text" value="135"/>		2	4	6	8	10	12	14	16	18	20	22	24
0													
270													
285													
300													
RS			■		■								
315													
330													
345													
ST				■	■								
0													
15													
30													
TR			■	■									
45													
60													
75													
90													
105													
120													
135													
150													
165													
180													
195													
210													
225													
240													
255													

Version: 43

Face plate

S00.F775/A1B.PE



HANDLES

Designation: S00.G251
Handle colour: "1" black

