

Sample image

## Datasheet

Article number: 70009703

Description: Other Component


IEC 60947-3 EN 60947-3, VDE 0660 Teil 107						
<b>Номинальное напряжение изоляции Ui</b>						
Напряжение (В) Переменный ток/Постоянный ток						
690 AC / DC						
<b>Номинальный длительный ток Iu/Ith</b>						
Сила тока (А) Температура окружающей среды (°C) Пиковое значение температуры (°C) Дополнительные требования						
20 55 60 +60°C Средняя температура окружающей среды +55°C в течение 24 часов с максимальным значением						
<b>Номинальный рабочий ток Ie</b>						
Категория применения Напряжение (диапазон) (В) Сила тока (А)						
AC-15 220 - 240 6						
AC-15 380 - 440 4						
<b>Номинальная рабочая мощность</b>						
Категория применения Напряжение (диапазон) (В) Количество фаз Количество полюсов Мощность (кВт)						
AC-3 220 - 240 3 3 3						
AC-3 380 - 440 3 3 5,50						
AC-3 660 - 690 3 3 5,50						
AC-3 220 - 240 1 2 2,20						
AC-3 380 - 440 1 2 3						
AC-23A 220 - 240 3 3 3,70						
AC-23A 380 - 440 3 3 7,50						
AC-23A 660 - 690 3 3 7,50						
AC-23A 220 - 240 1 2 2,50						
AC-23A 380 - 440 1 2 3,70						
<b>Максимальный номинал предохранителя по IEC</b>						
Характеристика предохранителя Количество предохранителей Сила тока (А)						
gG 1 25						
<b>UL60947-4-1 , UL508</b>						
<b>Nominal Voltage</b>						
Voltage (V) AC / DC						
300 AC						
<b>Номинальное напряжение изоляции Ui</b>						
Напряжение (В) Переменный ток/Постоянный ток						
300 AC						
<b>Rated thermal current</b>						
Current (A) Ambient temperature (°C) Additional Text						
16 0 - 40 --						
<b>Horsepower rating</b>						
Across-the-Line Motor Starting Voltage (V) No. of phases No. of poles Power (HP) Ambient temperature [°C]						
Reversing 110 - 120 1 2 0,17 40						
Reversing 220 - 240 1 2 0,50 40						
Reversing 277 - 277 1 2 0,50 40						
Reversing 110 - 120 3 3 0,50 40						
Reversing 220 - 240 3 3 1 40						
DOL 110 - 120 1 2 0,50 40						
DOL 220 - 240 1 2 1 40						
DOL 277 - 277 1 2 1 40						
DOL 110 - 120 3 3 1,50 40						
DOL 220 - 240 3 3 1 40						
<b>Pilot duty rating code</b>						
Duty Code						
A300						
<b>SCCR / Max. fuse rating</b>						
Conditions of acceptability						
These devices are suitable for use on circuits capable of delivering not more than 5kA rms symmetrical amperes, 600V ac max. when protected by Class RK1 fuses.						
<b>Temp. rating of wire</b>						
Temperature rating (°C) Current (A) Text						
60 - 75 -- Use copper wire only						
<b>General Use</b>						
AC / DC Voltage (V) Current (A) No. of phases No. of poles No. of contacts in series						
AC 150 16 1 2 1						

General Use						
AC / DC	Voltage (V)	Current (A)	No. of phases	No. of poles	No. of contacts in series	
AC	150	16	3	3	1	
AC	300	10	1	2	1	
AC	300	10	3	3	1	
CSA						
Nominal Voltage						
Voltage (V) AC / DC						
300 AC						
Номинальное напряжение изоляции Ui						
Напряжение (В) Переменный ток/Постоянный ток						
300 AC						
Rated thermal current						
Current (A)		Ambient temperature (°C)		Additional Text		
16		0 - 40		--		
Horsepower rating						
Across-the-Line Motor Starting	Voltage (V)	No. of phases	No. of poles	Power (HP)	Ambient temperature [°C]	
DOL	110 - 120	1	2	0,50	40	
DOL	220 - 240	1	2	1	40	
DOL	277 - 277	1	2	2	40	
DOL	110 - 120	3	3	1,50	40	
DOL	220 - 240	3	3	3	40	
Pilot duty rating code						
Duty Code						
A300						
SCCR / Max. fuse rating						
Conditions of acceptability						
These devices are suitable for use on circuits capable of delivering not more than 5kA rms symmetrical amperes, 600V ac max. when protected by Class RK1 fuses.						
Temp. rating of wire						
Temperature rating (°C)		Current (A) Text				
75		--				
General Use						
AC / DC	Voltage (V)	Current (A)	No. of phases	No. of poles	No. of contacts in series	
AC	150	16	1	1	1	
AC	300	10	1	1	1	
AC	300	10	3	3	1	
ОСНОВНАЯ ТЕХНИЧЕСКАЯ ИНФОРМАЦИЯ						
Size of conductor						
composition of conductor	Min. / Max. value	No. of conductor per terminal	Cross section (mm <sup>2</sup> ) or (AWG/kcmil)		Material of the wire	
Solid wire	Min.		1	0,5mm <sup>2</sup>	Copper	
Solid wire	Min.		2	0,5mm <sup>2</sup>	Copper	
Flexible wire	Min.		1	0,75mm <sup>2</sup>	Copper	
Flexible wire	Min.		2	0,75mm <sup>2</sup>	Copper	
Flexible wire	Max.		2	2,5mm <sup>2</sup>	Copper	
Flexible wire	Max.		2	AWG 14	Copper	
Single-core or stranded wire	Max.		2	AWG 12	Copper	
Single-core or stranded wire	Max.		2	2,5mm <sup>2</sup>	Copper	
Flexible wire with ferrule according to DIN 46228	Min.		1	0,5mm <sup>2</sup>	Copper	
Flexible wire with ferrule according to DIN 46228	Max.		2	2,5mm <sup>2</sup>	Copper	
Flexible wire with ferrule according to DIN 46228	Min.		2	0,5mm <sup>2</sup>	Copper	
Stripping length						
Length (mm) --						
						
Рекомендуемая отвертка						
Тип отвертки			Value			
Крестовая отвертка			PH1			
Slot screwdriver according to DIN 5264			0,8x4			
Момент затяжки винтов						
Момент затяжки (Нм)			Момент затяжки (фунт-дюйм)			
0,60			5			
Approbations						
Specification						Marking
EAC						
CE marking						
UK Directives						
CSA C.22.2 No.14						
GB/T14048.3						

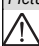
## Общая информация

- Текст**
- Используйте только медные провода (с жилами лужеными/посеребренными или без такого покрытия). Пайка концов проводов перед монтажом не допускается.
  - Клеммы с установленными на заводе перемычками затягиваются во время производства для предотвращения потерь. Открывая клеммные зажимы, убедитесь, что ни одна установленная на заводе перемычка не потерялась, и все соединения проводов правильно закреплены.
  - После подключения ВСЕ винты клемм должны быть затянуты с указанным моментом затяжки.
  - Класс защиты выбранного типа монтажа может варьироваться в случае использования дополнительных приспособлений.
  - Не смазывайте и не разбирайте контакты.
  - Переключатели могут быть установлены, подключены и введены в эксплуатацию только квалифицированным персоналом в соответствии с принятыми техническими правилами.
  - После установки переключателей расстояния между клеммами должны быть достаточными для выполнения требований применимых стандартов.

## Waste Electrical & Electronic Equipment (WEEE)

Picture name	Description
	Do not throw in the trash as care must be taken to ensure environmentally sound disposal and recycling. Please either use an environmentally friendly waste disposal company, return to the supplier for disposal; or return direct to the manufacturer, Kraus & Naimer. You can find local Kraus & Naimer offices at <a href="http://www.krausnaimer.com">www.krausnaimer.com</a>

## Proposition 65

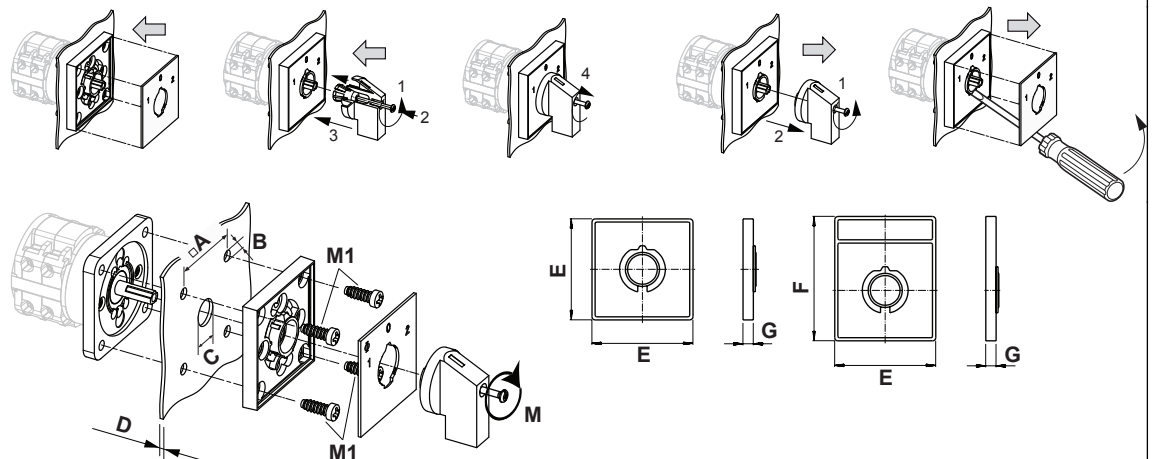
Picture name	Description
	WARNING: This product can expose you to chemicals including nickel and lead, which is known to the State of California to cause cancer. For more information go to <a href="http://www.P65Warnings.ca.gov">www.P65Warnings.ca.gov</a> .

Classification Contact: Rigid contact bridge

Classification Contact Mat: Silver

Classification Terminal: Screw terminal

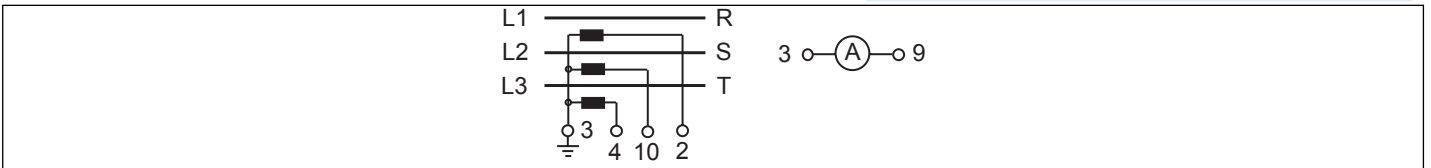
## Mounting-E



IP - Код лицевая сторона		IP40
Stages		1,00 - 12,00
A	□	36,00 mm
B	∅	5,00 mm
C	∅	8,00 - 19,00 mm
D	H	<= 4,00 mm
E	H	48,00 mm
F	H	59,00 mm
G	H	6,70 mm
M	⌘	0,50 Nm
M1	⌘	0,90 Nm


## Wiring diagram

CG8.A048.E

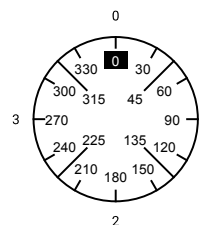


# Switch program

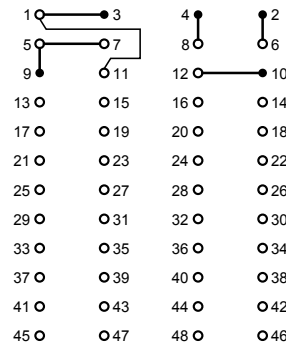
CG8.A048.E



CG8    A048    E    Page 1 of 1

Face Plate																									
		1			3			5			7														
		9			11			13			15														
Switching Angle <input type="text" value="90"/> Total switching Angle <input type="text" value="360"/>		2		4		6		8		10		12		14		16		18		20		22		24	
0	0																								
	15																								
	30																								
	45																								
	60																								
	75																								
1	90																								
	105																								
	120																								
	135																								
	150																								
	165																								
2	180																								
	195																								
	210																								
	225																								
	240																								
	255																								
3	270																								
	285																								
	300																								
	315																								
	330																								
	345																								

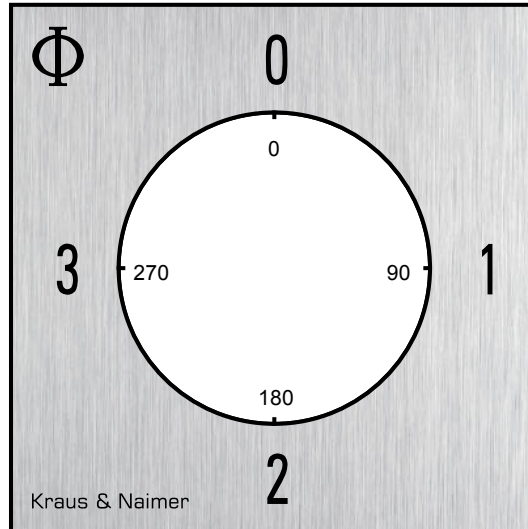
Jumpers



Version: 44

**Face plate**

S0.F059/A1B.PEL



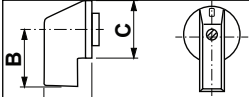
## HANDLES

**Designation:** SOC.G251  
**Handle colour:** "1" black

### ОСНОВНАЯ ТЕХНИЧЕСКАЯ ИНФОРМАЦИЯ

#### Рекомендуемая отвертка

Тип отвертки	Value
Крестовая отвёртка	PH1
Slot screwdriver according to DIN 5264	0,8x4



A	22,00 mm	B	23,80 mm	C	27,60 mm
---	----------	---	----------	---	----------