

Sample image

## Datasheet

**Article number:** 70009703

**Designation:** CG8.A048.E

**Description:** Switch

IEC 60947-3 EN 60947-3, VDE 0660 Teil 107						
<b>Märkdriftspänning Ui</b>						
Spänning (V) AC / DC						
690 AC / DC						
<b>Märkdriftström vid konstant drift</b>						
Ström (A)	Omgivningstemperatur (°C)	Temperatur topp (°C) ytterligare krav				
20	55	60 Omgivningstemperatur +55°C under 24 timmar med toppar upp till +60°C				
<b>Märkdriftström Ie</b>						
Urvals kriterie			Spänning (V)		Ström (A)	
AC-15			220 - 240		6	
AC-15			380 - 440		4	
<b>Märkdrifteffekt</b>						
Urvals kriterie	Spänning (V)	No. of phases	No. of poles	Effekt (kW)		
AC-3	220 - 240	3	3	3		
AC-3	380 - 440	3	3	5,50		
AC-3	660 - 690	3	3	5,50		
AC-3	220 - 240	1	2	2,20		
AC-3	380 - 440	1	2	3		
AC-23A	220 - 240	3	3	3,70		
AC-23A	380 - 440	3	3	7,50		
AC-23A	660 - 690	3	3	7,50		
AC-23A	220 - 240	1	2	2,50		
AC-23A	380 - 440	1	2	3,70		
<b>Max försäkring, IEC</b>						
Säkringskaraktäristik					Antal säkringar	Ström (A)
gG					1	25
<b>UL60947-4-1 , UL508</b>						
<b>Nominal Voltage</b>						
Spänning (V) AC / DC						
300 AC						
<b>Märkdriftspänning Ui</b>						
Spänning (V) AC / DC						
300 AC						
<b>Rated thermal current</b>						
Ström (A)		Omgivningstemperatur (°C)		Additional Text		
16		0 - 40		-		
<b>Horsepower rating</b>						
Across-the-Line Motor Starting			Spänning (V)	No. of phases	No. of poles	Power (HP) Ambient temperature [°C]
Reversing			110 - 120	1	2	0,17 40
Reversing			220 - 240	1	2	0,50 40
Reversing			277 - 277	1	2	0,50 40
Reversing			110 - 120	3	3	0,50 40
Reversing			220 - 240	3	3	1 40
DOL			110 - 120	1	2	0,50 40
DOL			220 - 240	1	2	1 40
DOL			277 - 277	1	2	1 40
DOL			110 - 120	3	3	1,50 40
DOL			220 - 240	3	3	1 40
<b>Pilot duty rating code</b>						
Duty Code						
A300						
<b>SCCR / Max. fuse rating</b>						
Conditions of acceptability						
These devices are suitable for use on circuits capable of delivering not more than 5kA rms symmetrical amperes, 600V ac max. when protected by Class RK1 fuses.						
<b>Temp. rating of wire</b>						
Temperature rating (°C)			Ström (A) Text			
60 - 75			- Use copper wire only			
<b>General Use</b>						
AC / DC	Spänning (V)	Ström (A)	No. of phases	No. of poles	No. of contacts in series	
AC	150	16	1	2	1	

General Use						
AC / DC	Spänning (V)	Ström (A)	No. of phases	No. of poles	No. of contacts in series	
AC	150	16	3	3	1	
AC	300	10	1	2	1	
AC	300	10	3	3	1	
CSA						
Nominal Voltage						
Spänning (V) AC / DC						
300 AC						
Märkdriftspänning Ui						
Spänning (V) AC / DC						
300 AC						
Rated thermal current						
Ström (A)		Omgivningstemperatur (°C) Additional Text				
16		0 - 40 --				
Horsepower rating						
Across-the-Line Motor Starting	Spänning (V)	No. of phases	No. of poles	Power (HP)	Ambient temperature [°C]	
DOL	110 - 120	1	2	0,50	40	
DOL	220 - 240	1	2	1	40	
DOL	277 - 277	1	2	2	40	
DOL	110 - 120	3	3	1,50	40	
DOL	220 - 240	3	3	3	40	
Pilot duty rating code						
Duty Code						
A300						
SCCR / Max. fuse rating						
Conditions of acceptability						
These devices are suitable for use on circuits capable of delivering not more than 5kA rms symmetrical amperes, 600V ac max. when protected by Class RK1 fuses.						
Temp. rating of wire						
Temperature rating (°C)		Ström (A) Text				
75		-- --				
General Use						
AC / DC	Spänning (V)	Ström (A)	No. of phases	No. of poles	No. of contacts in series	
AC	150	16	1	1	1	
AC	300	10	1	1	1	
AC	300	10	3	3	1	
GENERAL TECHNICAL INFORMATION						
Size of conductor						
composition of conductor	Min. / Max. value	No. of conductor per terminal	Cross section (mm <sup>2</sup> ) or (AWG/kcmil)	Material of the wire		
Solid wire	Min.	1	0,5mm <sup>2</sup>	Copper		
Solid wire	Min.	2	0,5mm <sup>2</sup>	Copper		
Flexible wire	Min.	1	0,75mm <sup>2</sup>	Copper		
Flexible wire	Min.	2	0,75mm <sup>2</sup>	Copper		
Flexible wire	Max.	2	2,5mm <sup>2</sup>	Copper		
Flexible wire	Max.	2	AWG 14	Copper		
Single-core or stranded wire	Max.	2	AWG 12	Copper		
Single-core or stranded wire	Max.	2	2,5mm <sup>2</sup>	Copper		
Flexible wire with ferrule according to DIN 46228	Min.	1	0,5mm <sup>2</sup>	Copper		
Flexible wire with ferrule according to DIN 46228	Max.	2	2,5mm <sup>2</sup>	Copper		
Flexible wire with ferrule according to DIN 46228	Min.	2	0,5mm <sup>2</sup>	Copper		
Stripping length						
Length (mm) --						
						
Rekomenderad skruvmejsel						
Typ av skruvmejsel			Value			
Stjärnskruvmejsel			PH1			
Slot screwdriver according to DIN 5264			0,8x4			
Tightening torque of screws						
tightening torque (Nm)				tightening torque (lb-in)		
0,60				5		
Approbations						
Specification						Marking
EAC						
CE marking						
UK Directives						
CSA C.22.2 No.14						
GB/T14048.3						

## General Information

### Text

- Använd endast kopparkablar med eller utan förtennade/försilvrade enskilda ledare. Efterföljande förtening (lödning) av ledarändarna är inte tillåten.
- Anslutningar med fabriksmonterade byglar dras åt under produktionen i fabriken för att förhindra förluster. När du lossar skruvarna för att ansluta kablarna, se då till att fabriksmonterade byglar inte tappas bort och att alla kablar sitter rätt monterade.
- Efter kabeldragning måste ALLA anslutningskruvar dras åt enligt angivet åtdragningsmoment, även de som inte har en kabel ansluten då det kan sitta interna byglingar som måste dras åt.wiring, ALL terminal screws must be tightened to the specified torque values.
- IP klassen för valt montagesätt kan variera om tillval används.
- Smörjning och behandling av kontakterna är förbjuden.
- Inkoppling och service av strömställaren får endast utföras av behörig personal. Strömställaren är underhållsfri.
- Vid installation av strömställaren skall kontrolleras att kryp- och luftavstånd motsvarar gällande föreskrifter.

## Waste Electrical & Electronic Equipment (WEEE)

### Picture name Description



Do not throw in the trash as care must be taken to ensure environmentally sound disposal and recycling. Please either use an environmentally friendly waste disposal company, return to the supplier for disposal, or return direct to the manufacturer, Kraus & Naimer. You can find local Kraus & Naimer offices at [www.krausnaimer.com](http://www.krausnaimer.com)

## Proposition 65

### Picture name Description



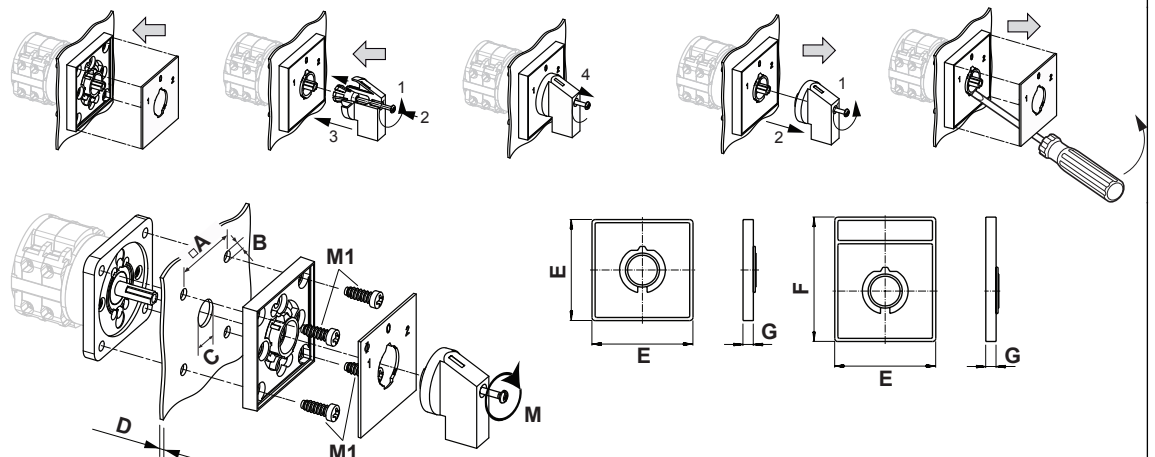
WARNING: This product can expose you to chemicals including nickel and lead, which is known to the State of California to cause cancer. For more information go to [www.P65Warnings.ca.gov](http://www.P65Warnings.ca.gov).

Classification Contact: Rigid contact bridge

Classification Contact Mat: Silver

Classification Terminal: Screw terminal

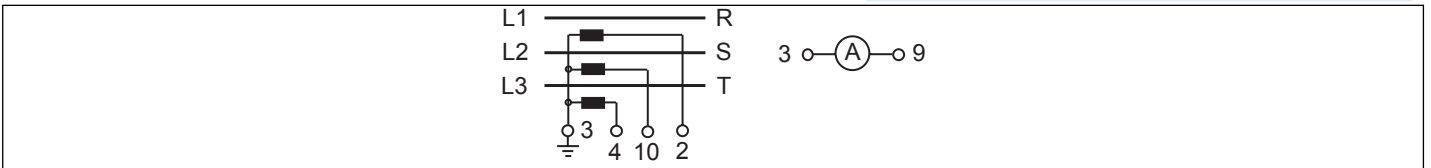
## Mounting-E



Skyddsklass frontpanel, IP		IP40
Stages		1,00 - 12,00
A	□	36,00 mm
B	∅	5,00 mm
C	∅	8,00 - 19,00 mm
D	H	<= 4,00 mm
E	H	48,00 mm
F	H	59,00 mm
G	H	6,70 mm
M	⌀	0,50 Nm
M1	⌀	0,90 Nm


## Wiring diagram

CG8.A048.E

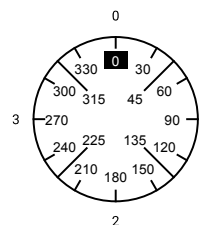
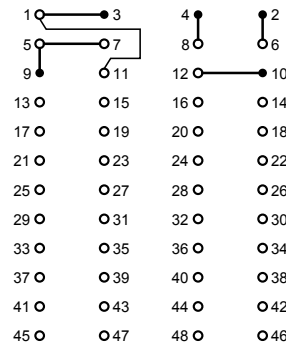


# Switch program

CG8.A048.E



CG8    A048    E    Page 1 of 1

Face Plate													
		1	3	5	7	9	11	13	15	17	19	21	23
													
Switching Angle <input type="text" value="90"/> Total switching Angle <input type="text" value="360"/>		2	4	6	8	10	12	14	16	18	20	22	24
0	0												
	15												
	30												
	45												
	60												
	75												
1	90												
	105												
	120												
	135												
	150												
	165												
2	180												
	195												
	210												
	225												
	240												
	255												
3	270												
	285												
	300												
	315												
	330												
	345												

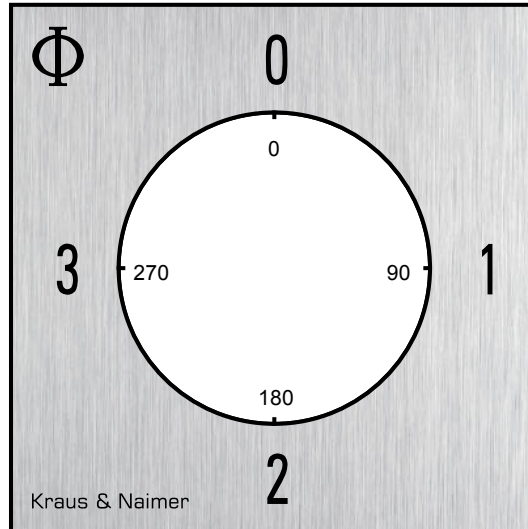
Jumpers

1 ○ — 3 ●	4 ○ — 2 ●
5 ○ — 7 ●	8 ○ — 6 ●
9 ○ — 11 ●	12 ○ — 10 ●
13 ○ — 15 ●	16 ○ — 14 ●
17 ○ — 19 ●	20 ○ — 18 ●
21 ○ — 23 ●	24 ○ — 22 ●
25 ○ — 27 ●	28 ○ — 26 ●
29 ○ — 31 ●	32 ○ — 30 ●
33 ○ — 35 ●	36 ○ — 34 ●
37 ○ — 39 ●	40 ○ — 38 ●
41 ○ — 43 ●	44 ○ — 42 ●
45 ○ — 47 ●	48 ○ — 46 ●

Version: 44

**Face plate**

S0.F059/A1B.PEL



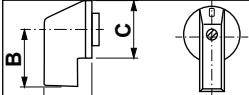
## HANDLES

**Designation:** SOC.G251  
**Handle colour:** "1" black

### GENERAL TECHNICAL INFORMATION

#### Rekomenderad skruvmejsel

Typ av skruvmejsel	Value
Stjärnskruvmejsel	PH1
Slot screwdriver according to DIN 5264	0,8x4



A	22,00 mm	B	23,80 mm	C	27,60 mm
---	----------	---	----------	---	----------